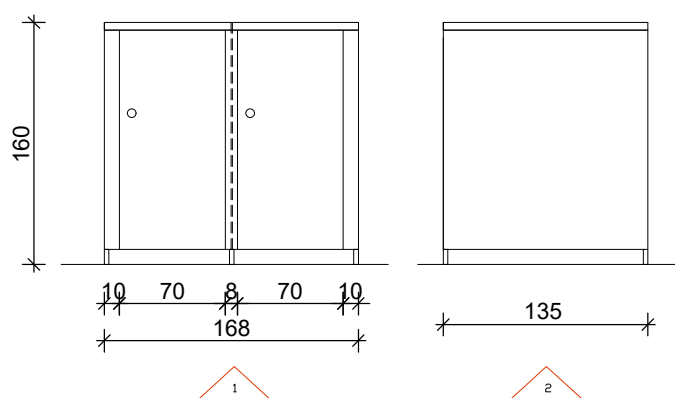
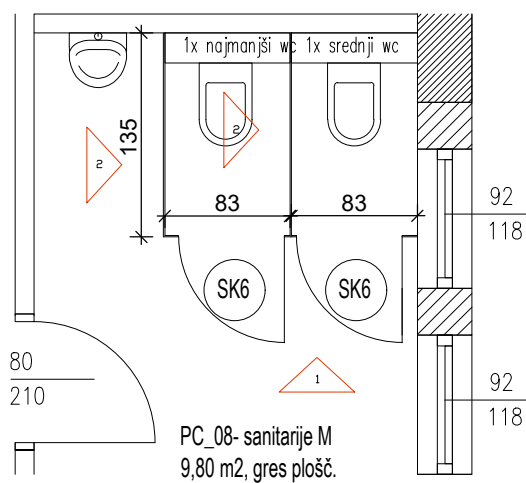


SK6

Sanitarna kabina – pritličje M trakt C



OPOMBA : Pred izvedbo je potrebno vse mere preveriti na gradbišču, izveba po potrjenem detajlu!

Sanitarne kabine

vgrajena v opečno steno, 36 cm ter MK steno 12,5 cm		Odpiranje: D						
Svetli prehod vrat: 70/210 cm		Požarna odpornost: –						
Opis:	tip kot npr. "Funder max" stene predelne stene so izdelane iz kompakt plošče, d=13 mm. Obdane so z ALU profilom, ki omogoča samonosilnost sten	Kljuka:	zunaj kljuka, znotraj zapah					
	Stene kabin so dvignjene od tak za 10 cm zaradi lažjega vzdrževanja prostorov.	Dimenzija elementa: <table><tr><td>1</td><td>168 x 160 cm</td><td>1 kom</td></tr><tr><td>2</td><td>135 x 160 cm</td><td>2 kom</td></tr></table> glej skico		1	168 x 160 cm	1 kom	2	135 x 160 cm
1	168 x 160 cm	1 kom						
2	135 x 160 cm	2 kom						
Barva:	fundermax 0066, mat							